

Protègent les conduites des dégâts dus au gel, de façon fiable et sans nécessiter d'entretien, évitant ainsi les pannes de fonctionnement et les dégâts au bâtiment.

## Longueurs fixes XL-Trace

Rubans chauffants préconfectionnés  
et sans halogène, Raychem

system**therm**

## APPLICATION

Des conduites gelées peuvent provoquer des pannes de fonctionnement et dans les cas les plus extrêmes risquent d'éclater. Ceci peut générer d'importants dégâts et causer de grands ennuis.

## SOLUTION

Les rubans chauffants pour la mise hors gel et prêts à la pose de marque Raychem sont montés le long des conduites et généreusement isolés [Table 1]. Un thermostat optionnel (p.ex. AT-TS-13) veille à un enclenchement du ruban chauffant uniquement lorsque le seuil critique d'une température insuffisante est atteint. Ceci économise énergie et coûts. Nous proposons les longueurs suivantes de rubans chauffants en longueurs fixes pré-confectionnées avec 4 m de câble d'alimentation Pur 3 x 1,5 mm<sup>2</sup>:

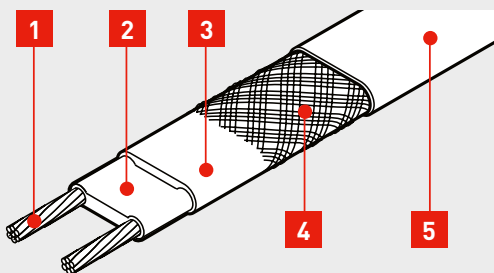
**3 m / 5 m / 8 m / 12 m / 16 m / 20 m / 25 m**



### DONNÉES TECHNIQUES

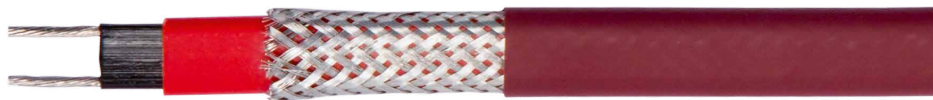
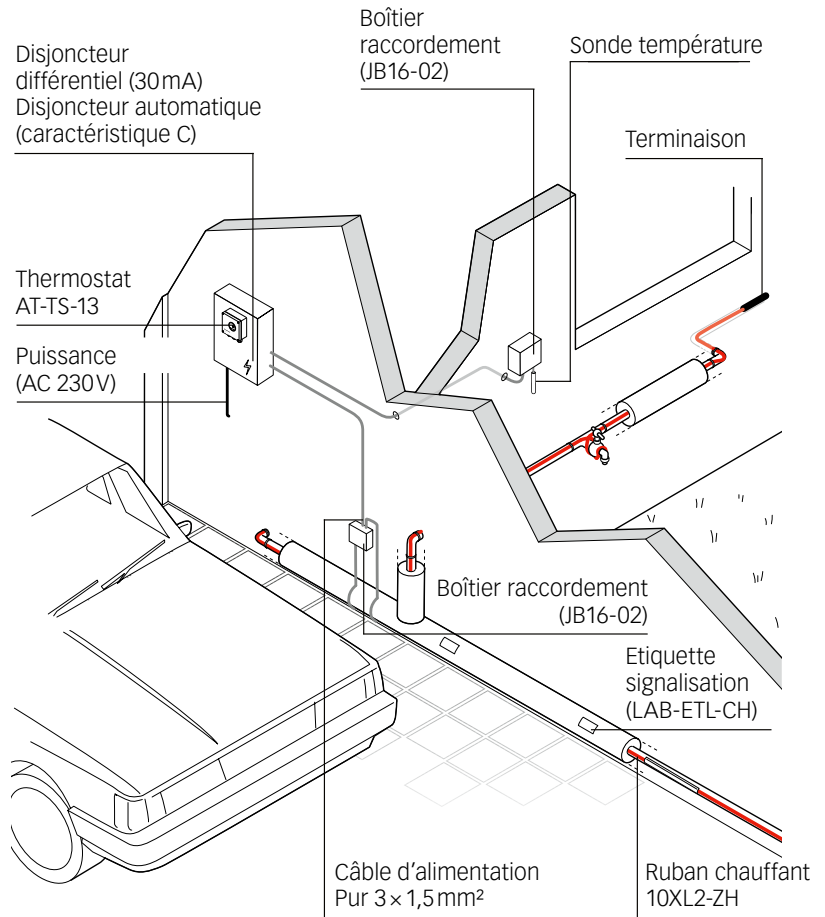
Ruban chauffant autorégulant	10XL2-ZH
Puissance	10 W/m à 5 °C
Câble raccordement sans halogène	4 m
Température max. environnement	65 °C
Circuit à fusible 13A	max. 100m
Disjoncteur différentiel	30mA*

\* obligatoire



## Structure

- 1** Conducteurs en cuivre (1,3 mm<sup>2</sup>)
- 2** Élément chauffant autorégulant
- 3** Isolation sans halogène, faible dégagement fumée (LSZH)
- 4** Tresse de protection en cuivre étamé
- 5** Gaine extérieure sans halogène, faible dégagement fumée (LSZH)



Le thermostat électronique AT-TS-13 enclenche le ruban chauffant lorsque la température est inférieure à la température de consigne.



Sur des tubes en plastique ou en acier inoxydable, le ruban de protection antigel sera entièrement recouvert sur toute la longueur d'un ruban autocollant aluminium ATE-180.

## SPECIFICATIONS

[Table 1]

### PROTECTION ANTIGEL JUSQU'À -20 °C

Épaisseur isolation	Diamètre de tuyau (DN/pouces)									
	15 ½"	22 ¾"	28 1"	35 5/4"	42 1½"	54 2"	67 2½"	76 3"	108 4"	
10 mm	x									
15 mm	x	x	x							
20 mm	x	x	x	x	x					
25 mm	x	x	x	x	x	x				
30 mm	x	x	x	x	x	x	x			
40 mm	x	x	x	x	x	x	x	x		
50 mm	x	x	x	x	x	x	x	x	x	x